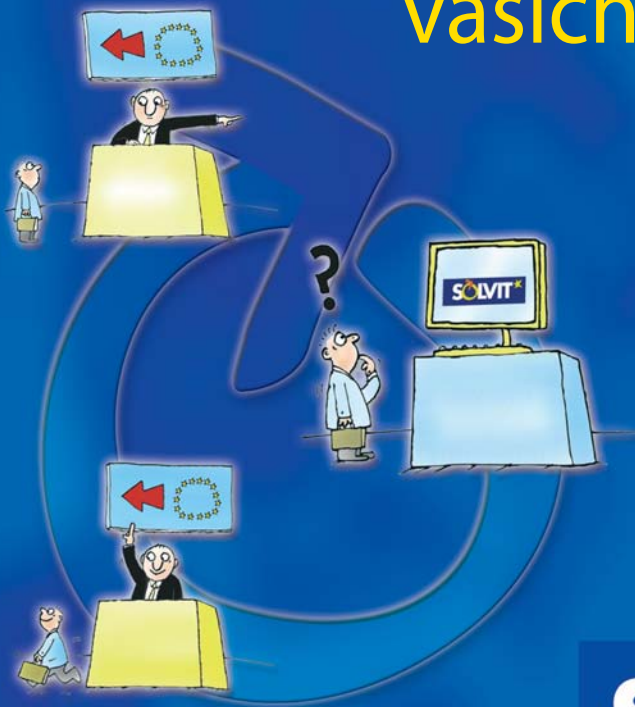


# Účinné řešení vašich problémů v Evropě



**SOLVIT**★

[ec.europa.eu/solvit](http://ec.europa.eu/solvit)

## CO JE SOLVIT ?

Žít, pracovat nebo studovat v kterékoli zemi Evropské unie podle vaší volby je základním právem v EU. I podniky mají právo se usazovat, poskytovat služby a podnikat kdekoli v rámci EU. Někdy však může být obtížné tato práva využívat vzhledem k nedostatku informací, různým výkladům práva EU vnitrostátními orgány, chybám či nedorozuměním. Další překážka může nastat v případě, kdy občan nebo podnik musí jednat se správními orgány jiné země, v cizím jazyce a podle jiných správních postupů.

Aby pomohla překonat tyto obtíže, založila Evropská unie SOLVIT.

SOLVIT je bezplatná služba, která má pomáhat občanům a podnikům v EU hledat rychlá a účinná řešení problémů na vnitřním trhu.



SOLVIT je tvořen sítí třiceti center, která spolupracují při hledání účinných řešení problémů vznikajících při nesprávném uplatňování právních předpisů EU vnitrostátními orgány. SOLVIT centra najdete ve všech zemích EU, na Islandu, v Lichtenštejnsku a v Norsku.

SOLVIT byl vytvořen v červenci 2002. Od té doby neustále stoupá počet podnikatelů a občanů, kteří se na něj obracují. SOLVITu se podařilo vyřešit 78 % jejich problémů.

## SOLVIT MŮŽE POMOCI

- s problémy přeshraničního charakteru
- způsobenými nesprávným uplatňováním právních předpisů EU
- ze strany orgánů veřejné moci na celostátní, regionální nebo místní úrovni.

## OBLASTI, KDE SOLVIT MŮŽE POMOCI

SOLVIT může řešit jakýkoli problém splňující tři výše uvedená kritéria. Mezi oblasti problémů, kterými se dosud SOLVIT zabýval, patří:

### Občané

Povolení k pobytu  
Uznávání odborných kvalifikací  
Registrace motorových vozidel  
Pracovní právo  
Sociální zabezpečení  
Daňový systém  
Řidičské průkazy

### Podniky

Přístup výrobků na trh  
Poskytování služeb  
Usazení se jako OSVČ  
Zadávání veřejných zakázek  
Vrácení DPH  
Volný pohyb kapitálu  
Hraniční kontroly

## SOLVIT NEMŮŽE POMOCI

- v případech, kde již probíhá soudní řízení
- při problémech mezi jednotlivými podniky
- při problémech mezi spotřebitelem a podnikem.

## OCHRANA ÚDAJŮ A SOLVIT

SOLVIT použije vaše osobní údaje pouze pro vyřešení vašeho případu. Podrobnější informace najdete na webových stránkách SOLVITU.



## PODÁNÍ STÍŽNOSTI

- vyplňte **online formulář stížnosti** nebo
- zašlete svému národnímu SOLVIT centru **e-mail** nebo
- jej kontaktujte telefonicky.

Kontaktní údaje najdete na této adrese:

**ec.europa.eu/solvit**

nebo je získáte

na bezplatném telefonním čísle **Europe Direct 00 800 6 7 8 9 10 11 \***

## JAK SOLVIT FUNGUJE

Do řešení problému jsou obvykle zapojena dvě SOLVIT centra – centrum, které obdrží žádost o pomoc, a centrum, které působí v zemi, kde problém nastal.

Poté, co se obrátíte se svým problémem na SOLVIT, první centrum:

- prověří, zda problém spadá do působnosti SOLVITU
- ujistí se, že byly poskytnuty všechny potřebné informace
- vloží případ do on-line databáze
- informuje vás o vývoji případu.



\*Někteří operátoři mobilních sítí neumožňují přístup k číslům 00 800 nebo mohou být tyto hovory účtovány. Někdy mohou být hovory účtovány z telefonních budek nebo hotelů.

Poté, co popis problému obdrží druhé SOLVIT centrum:

- do týdne potvrdí, zda váš případ přijme či zamítne
- vyhledá potřebné důkazy a právní argumenty potřebné pro řešení případu
- při hledání možných řešení kontaktuje příslušné správní orgány
- navrhne řešení případu.

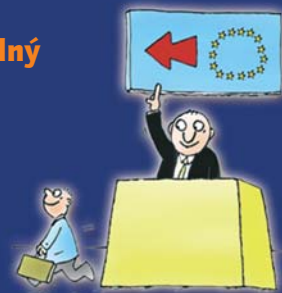


SOLVIT se snaží o vyřešení problémů do **10 týdnů**.



Pokud váš problém nelze vyřešit nebo se domníváte, že navrhované řešení není přijatelné, můžete podniknout právní kroky prostřednictvím vnitrostátního soudu nebo podat formální stížnost Evropské komisi.

**Upozorňujeme, že oznámení vašeho problému SOLVITu nemá odkladný účinek pokud jde o zachování lhůt na ochranu vašich práv podle vnitrostátních právních předpisů.**



# 30 SOLVIT CENTER, KTERÁ VÁM POMOHOU



Belgie

[solvit@dipobel.fed.be](mailto:solvit@dipobel.fed.be)



Bulharsko

[solvit@government.bg](mailto:solvit@government.bg)



Česká republika

[solvit@mpo.cz](mailto:solvit@mpo.cz)



Dánsko

[solvit@ebst.dk](mailto:solvit@ebst.dk)



Německo

[solvit@bmwi.bund.de](mailto:solvit@bmwi.bund.de)



Estonsko

[solvit.eesti@mkm.ee](mailto:solvit.eesti@mkm.ee)



Irsko

[solvit@entemp.ie](mailto:solvit@entemp.ie)



Řecko

[solvit.greece@mneec.gr](mailto:solvit.greece@mneec.gr)



Španělsko

[solvit@ue.mae.es](mailto:solvit@ue.mae.es)



Francie

[solvit@sgae.gouv.fr](mailto:solvit@sgae.gouv.fr)



Itálie

[solvit@palazzochigi.it](mailto:solvit@palazzochigi.it)



Kypr

[solvit@mcit.gov.cy](mailto:solvit@mcit.gov.cy)



Lotyšsko

[solvit@em.gov.lv](mailto:solvit@em.gov.lv)



Litva

[solvit@ukmin.lt](mailto:solvit@ukmin.lt)



Lucembursko

[solvit@eco.etat.lu](mailto:solvit@eco.etat.lu)



Maďarsko

[solvit@kum.hu](mailto:solvit@kum.hu)



Malta

[solvit.malta@gov.mt](mailto:solvit.malta@gov.mt)



Nizozemí

[solvit@minez.nl](mailto:solvit@minez.nl)



Rakousko

[solvit@bmwa.gv.at](mailto:solvit@bmwa.gv.at)



Polsko

[solvit@mg.gov.pl](mailto:solvit@mg.gov.pl)



Portugalsko

[solvit@dgac.pt](mailto:solvit@dgac.pt)



Rumunsko

[solvit@dae.gov.ro](mailto:solvit@dae.gov.ro)



Slovinsko

[solvit@gov.si](mailto:solvit@gov.si)



Slovensko

[solvit@vlada.gov.sk](mailto:solvit@vlada.gov.sk)



Finsko

[solvit@tem.fi](mailto:solvit@tem.fi)



Švédsko

[solvit@kommers.se](mailto:solvit@kommers.se)



Spojené království

[solvit@berr.gsi.gov.uk](mailto:solvit@berr.gsi.gov.uk)



Island

[solvit@utn.stjr.is](mailto:solvit@utn.stjr.is)



Lichtenštejnsko

[solvit@sewr.llv.li](mailto:solvit@sewr.llv.li)



Norsko

[solvit-norway@nhd.dep.no](mailto:solvit-norway@nhd.dep.no)

## ÚSPĚŠNÉ PŘÍPADY

### Slovensko uznává české osvědčení o shodě

Česká společnost vyvážela stavební výrobky na Slovensko. Výrobky byly testovány v České republice a společnost získala potřebné osvědčení o shodě. Slovenská obchodní inspekce však informovala společnost, že její výrobky musí být znovu testovány na Slovensku a opatřeny slovenskou značkou shody. V takových případech se však podle pravidel EU uplatňuje zásada vzájemného uznávání. Díky SOLVITu Slovensko českou značku shody uznalo. Vyřešeno za 8 týdnů.



### Britský kadeřník si může otevřít salón v Německu

Zkušenému britskému kadeřníkovi bylo zabráněno otevřít si salón v Německu. Německé úřady zamítly jeho žádost o povolení s odůvodněním, že jeho osvědčení o získaných zkušenostech nevydal ve Spojeném království správný úřad. Německý SOLVIT přesvědčil příslušné úřady, že podle pravidel EU musí být osvědčení uznáno. Povolení k zahájení podnikání pak bylo vydáno do týdne.

### CO NA TO OBČANĚ

„Děkujeme vám za pomoc, díky níž byl problém ve velmi krátké době vyřešen. Nejenže jsme obdrželi potvrzení, že náš produkt byl v minulosti uváděn na trh správně, ale rovněž jsme získali záruku, že můžeme v obchodování se svým produktem pokračovat. Výkonnost a dynamičnost vaší organizace na mě udělala velký dojem...“ (francouzský dovozce).

„... SOLVIT přesvědčivě vyvrací argument, že EU je příliš vzdálená od svých občanů. Stěží si lze představit postup méně byrokratický. Pravděpodobně neexistuje lepší způsob, jak sblížovat Evropu na všech úrovních ...“ (německý občan).

Navštivte webové stránky SOLVITu

**ec.europa.eu/solvit**



chcete-li získat kontaktní údaje na SOLVIT centrum ve své zemi a on-line formulář stížnosti.

K dispozici jsou vám různé informace a asistenční služby, které vám usnadní pohyb v rámci EU.

**Europe Direct – ec.europa.eu/europedirect**

Poskytuje všeobecné informace o EU – lze volat odkudkoli z EU:  
00 800 6 7 8 9 10 11

**Vaše Evropa – ec.europa.eu/youreurope**

Poskytuje praktické informace o právech a příležitostech v EU.

**Občanský rozcestník – ec.europa.eu/citizensrights**

Individuální právní poradenství pro občany.

**Enterprise Europe Network – ec.europa.eu/enterprise-europe-network**

Individuální poradenská služba pro podniky.

