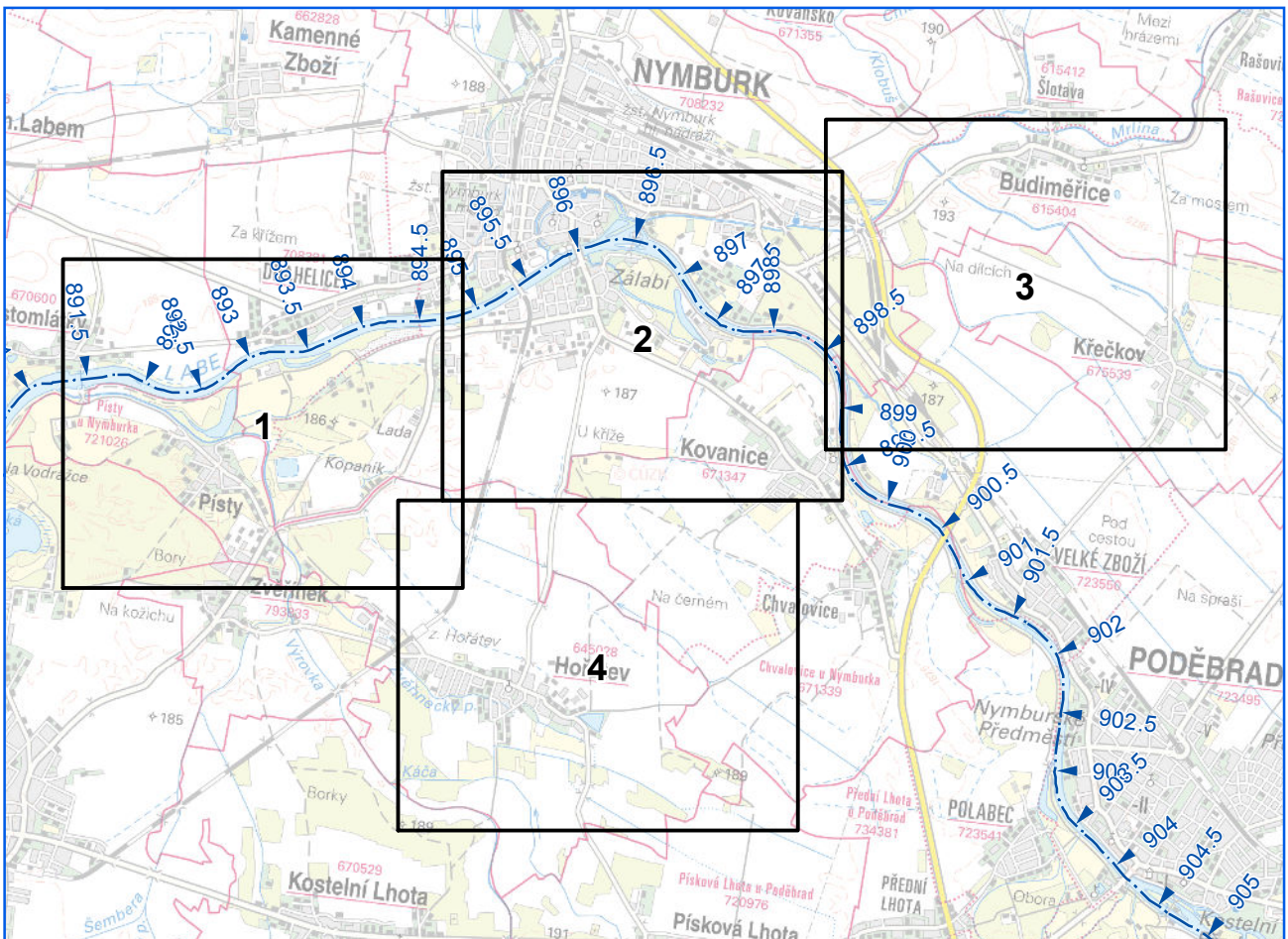


Studie záplavového území

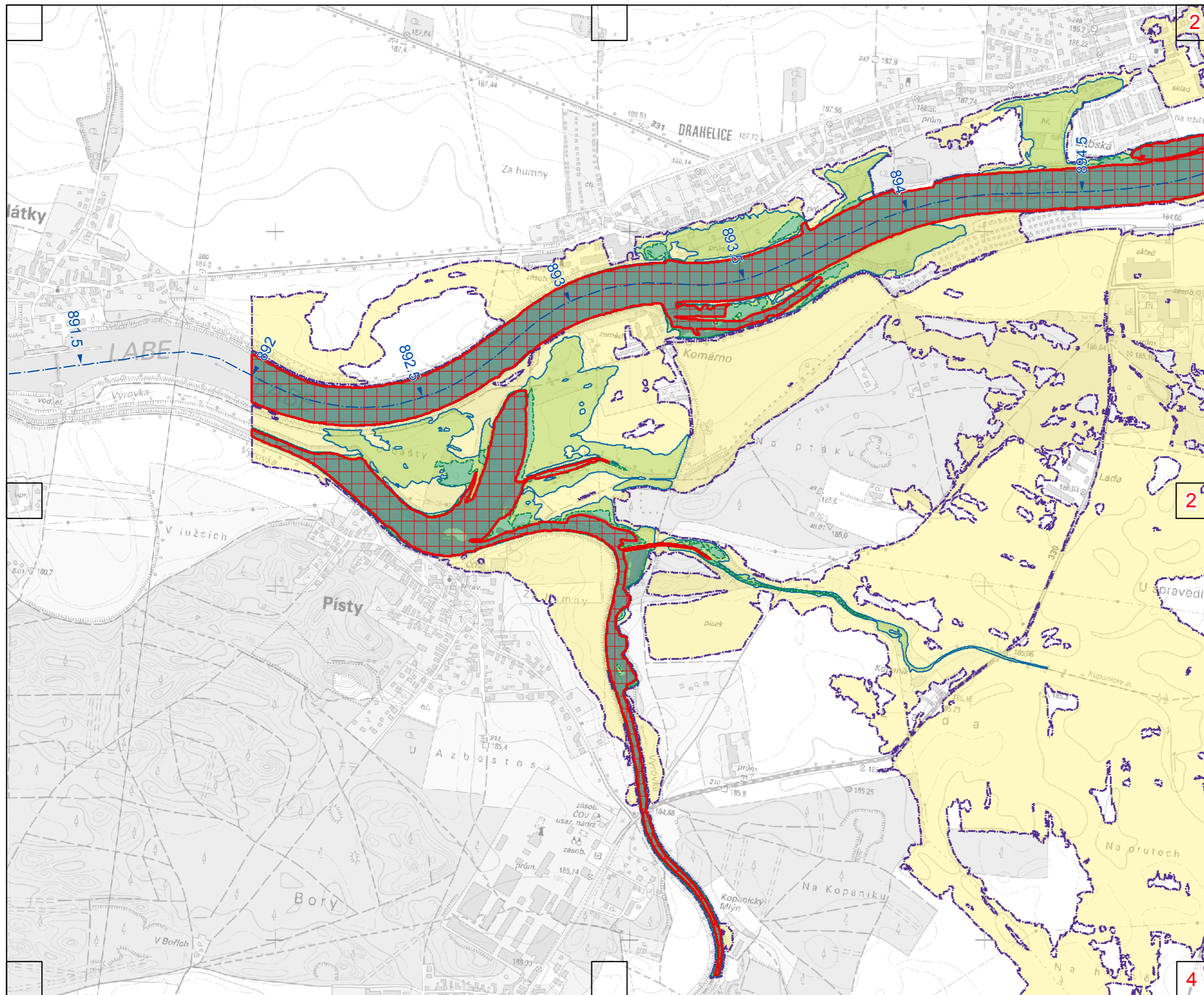
Labe

IDVT 10100002
ř.km 892.000 - 899.000
Nymburk

9. Mapa záplavových čar, záplavového území a aktivní zóny 1 : 10 000



duben 2020



TEMATICKÝ OBSAH

aktivní zóna záplavového území

Záplavová území

Q₅
 Q₂₀
 Q₁₀₀
 Q₅₀₀

osa toku s kilometráží

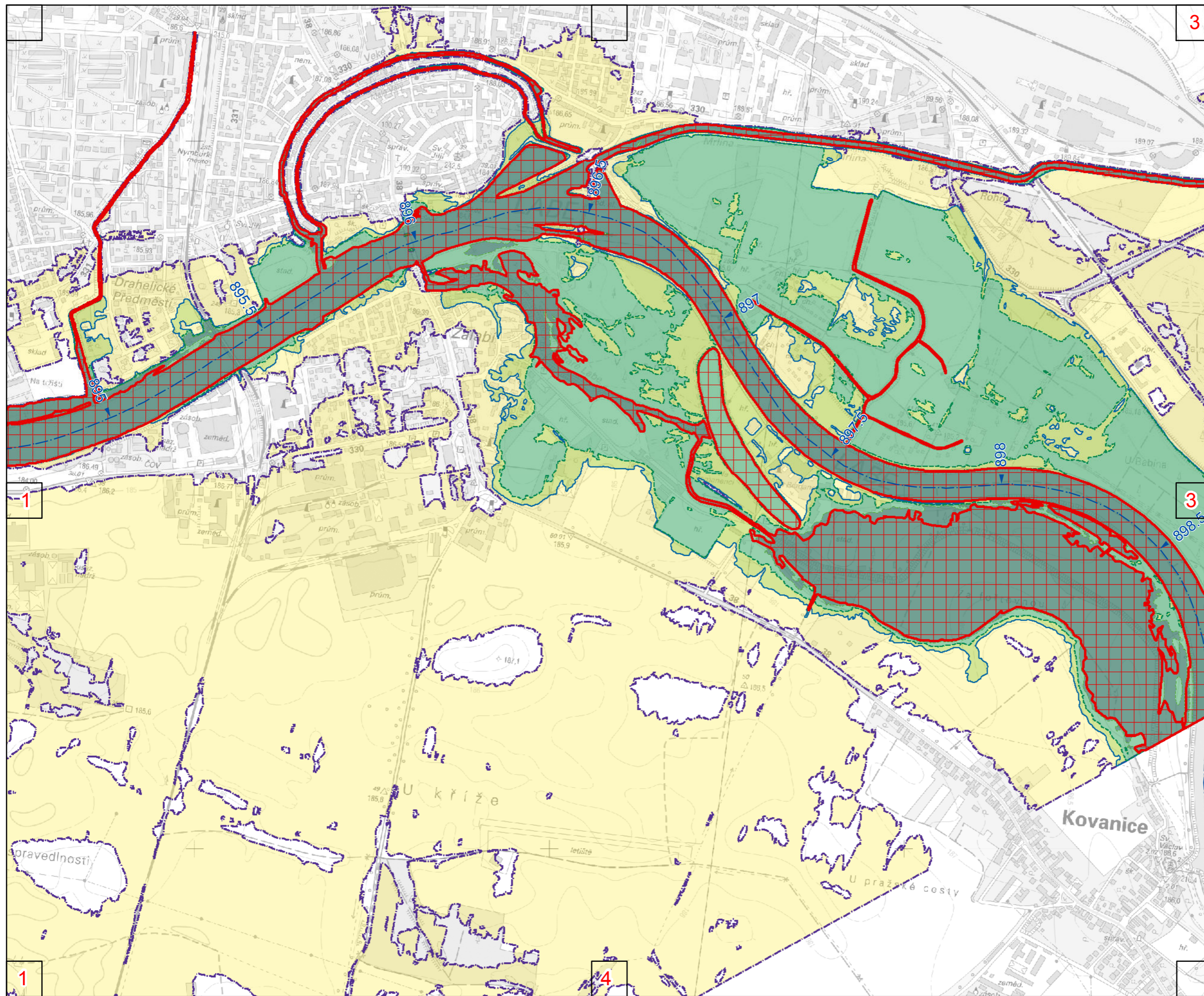
1:10 000




0 100 200 400 m

souřadnicový referenční systém S-JTSK
výškový referenční systém Balt po vyrovnání

Zpracováno z podkladů Povodí Labe, státní podnik v dubnu 2020. Na podkladu Základní mapy ČR 1 : 10 000 odvozené ze Základní báze geografických dat ČR (ZABAGED®).



TEMATICKÝ OBSAH

 aktivní zóna záplavového území


Záplavová území

 Q₅

 Q₂₀

 Q₁₀₀

 Q₅₀₀

 osa toku s kilometráží

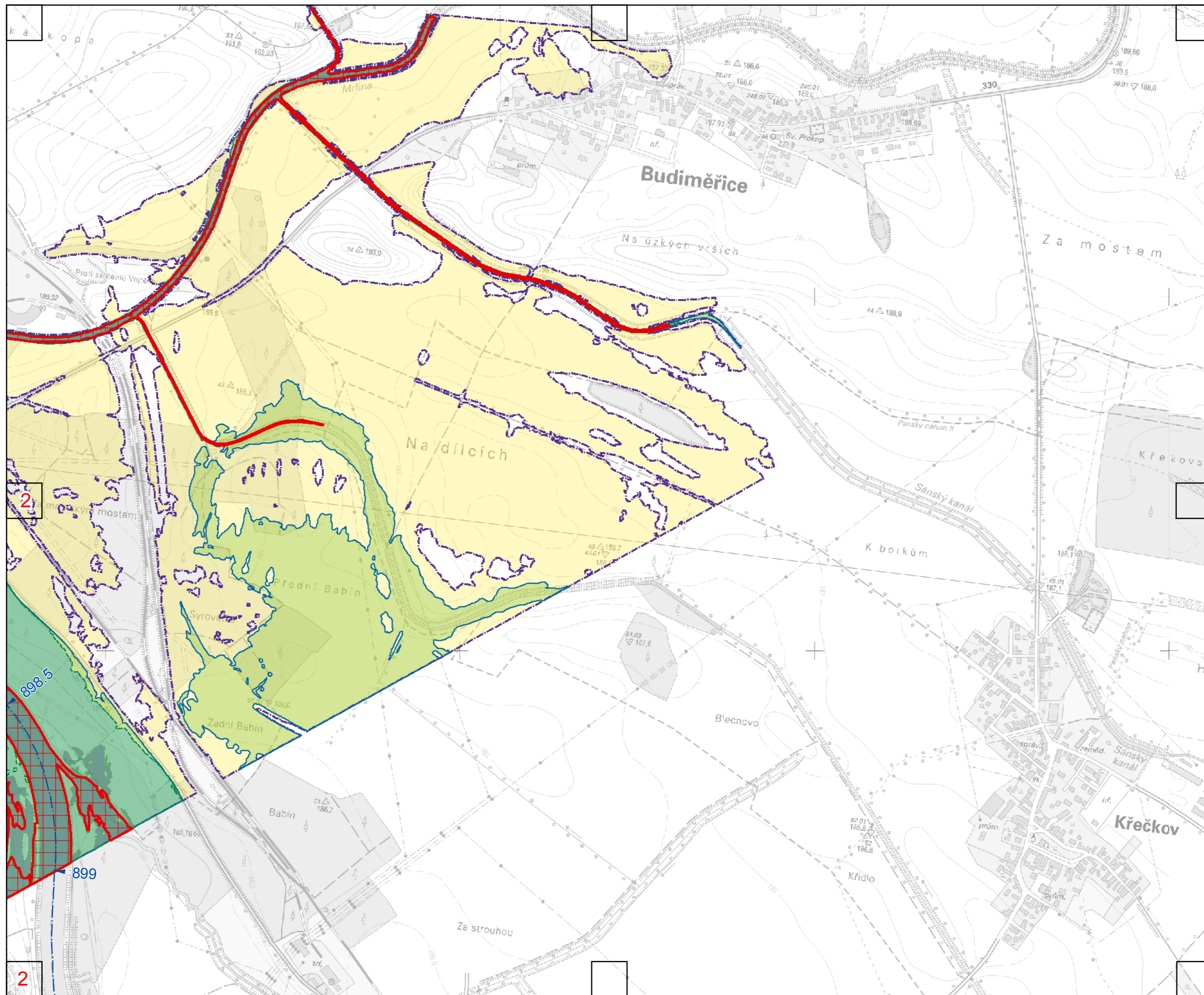
1:10 000




0 100 200 400 m

souřadnicový referenční systém S-JTSK
výškový referenční systém Balt po vyrovnání

Zpracováno z podkladů Povodí Labe, státní podnik v dubnu 2020. Na podkladu Základní mapy ČR 1 : 10 000 odvozené ze Základní báze geografických dat ČR (ZABAGED®).



TEMATICKÝ OBSAH

 aktivní zóna záplavového území


Záplavová území

 Q₅

 Q₂₀

 Q₁₀₀

 Q₅₀₀

 osa toku s kilometráží

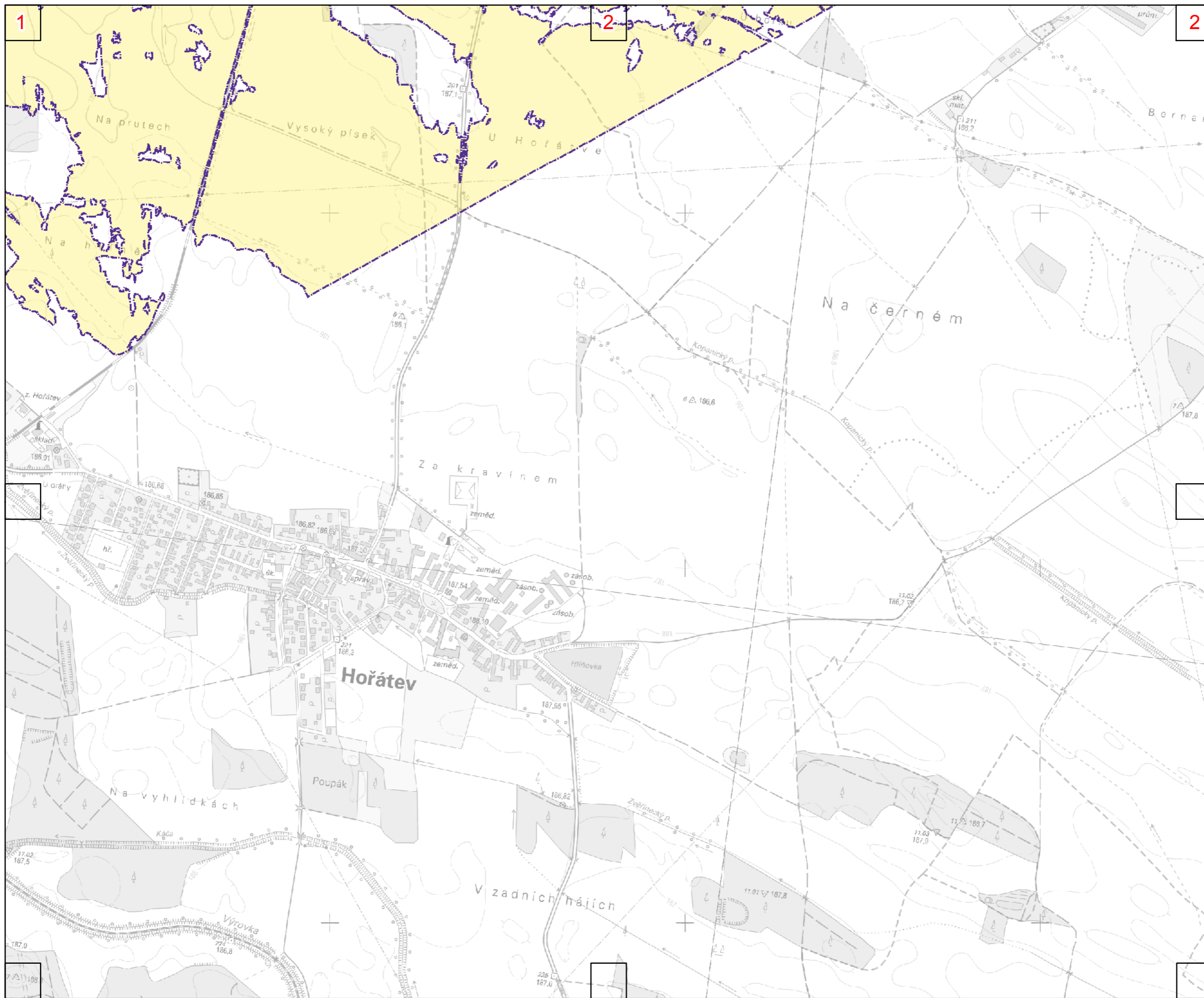
1:10 000




0 100 200 400 m

souřadnicový referenční systém S-JTSK
výškový referenční systém Balt po vyrovnání

Zpracováno z podkladů Povodí Labe, státní podnik v dubnu 2020. Na podkladu Základní mapy ČR 1 : 10 000 odvozené ze Základní báze geografických dat ČR (ZABAGED®).



TEMATICKÝ OBSAH

 aktivní zóna záplavového území


Záplavová území

 Q₅

 Q₂₀

 Q₁₀₀

 Q₅₀₀

 osa toku s kilometrží

1:10 000



0 100 200 400 m

souřadnicový referenční systém S-JTSK
výškový referenční systém Balt po vyrovnání

Zpracováno z podkladů Povodí Labe, státní podnik v dubnu 2020. Na podkladu Základní mapy ČR 1 : 10 000 odvozené ze Základní báze geografických dat ČR (ZABAGED®).